

越前ツムギ 城端ツムギ

本絹しけ(ツムギ)について

本製品は、絹独特の光沢感や不規則な横段(シケ模様)が特徴となっております。縦糸には節のない"単繭糸"、横糸には節のある"玉糸"を使用することで、絹しけでしか表現することの出来ない特徴的な紬、そして艶やかな光沢が、落ち着いたある優美な空間を演出します。梢セレクトでは、本絹しけの国内二大産地である「越前ツムギ」と「城端ツムギ」をラインナップし、和・洋空間問わず様々なシーンをお引き立てすることをお約束いたします。

製品の施工に関しまして


《施工上の注意点》

- 下地調整：当製品は一般織物襖紙よりも紙厚の薄い製品です。施工の際は下張等で予め下地を平滑に調整した上でご利用ください。
- 撫でつけ：非常にデリケートな製品ですので、撫でつけの際には金ヘラ等固いものは避け柔らかい刷毛、ウレタン製ローラー等をご使用ください。
- 切りつけ：切りつけの際は、カッターは薄刃のものを使用し、常に鋭利な状態での施工をお願いします。
- 当製品は、天然の絹糸に手染めによる着色を行っております。製造ロットにより、多少の発色の違いが生じることをあらかじめご了承くださいませようお願いいたします。
- 当製品は、天然の絹糸を使用しております。その特性上、糸紡ぎの不揃い、シケ模様の段差等が生じます。これは絹糸（原糸）によるもので、製造工程で発生するものではありません。天然素材が織成す意匠であることをご理解いただきますようお願いいたします。

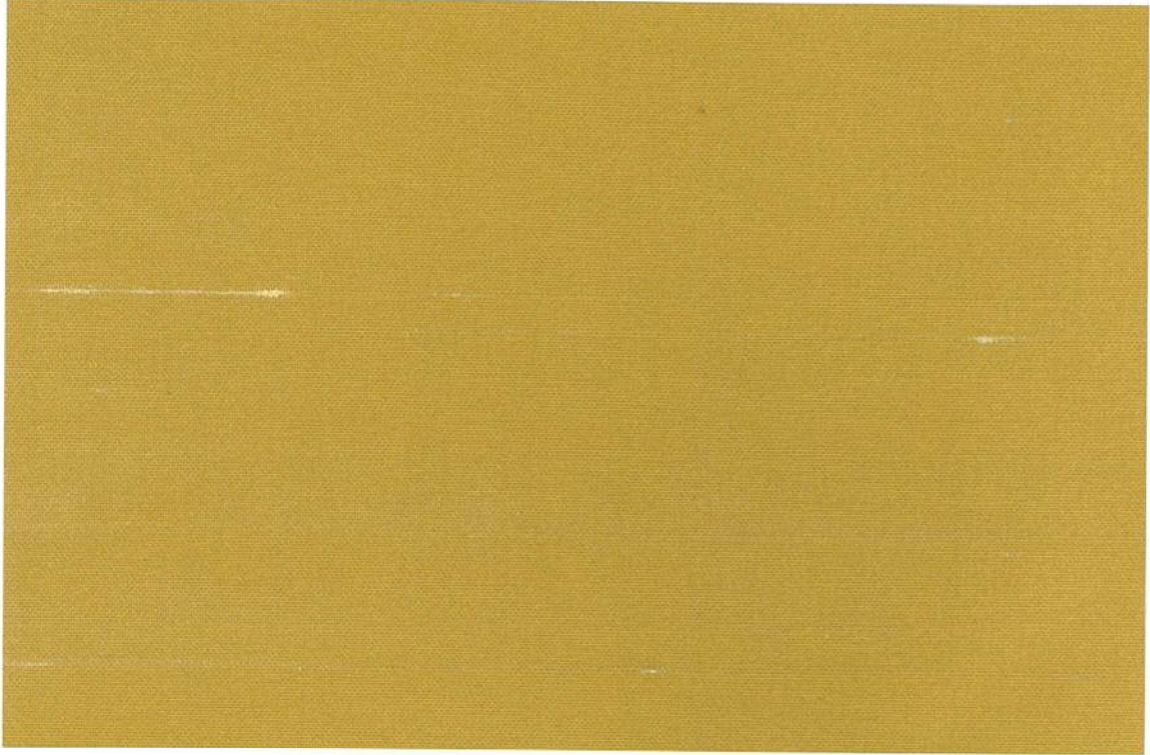
製造工程ではすべて手作業で行われ、非常に繊細な仕上がりになっております。
施工等お取り扱いの際には、上記の点でご注意くださいませよう宜しくお願い申し上げます。




越前ツムギ

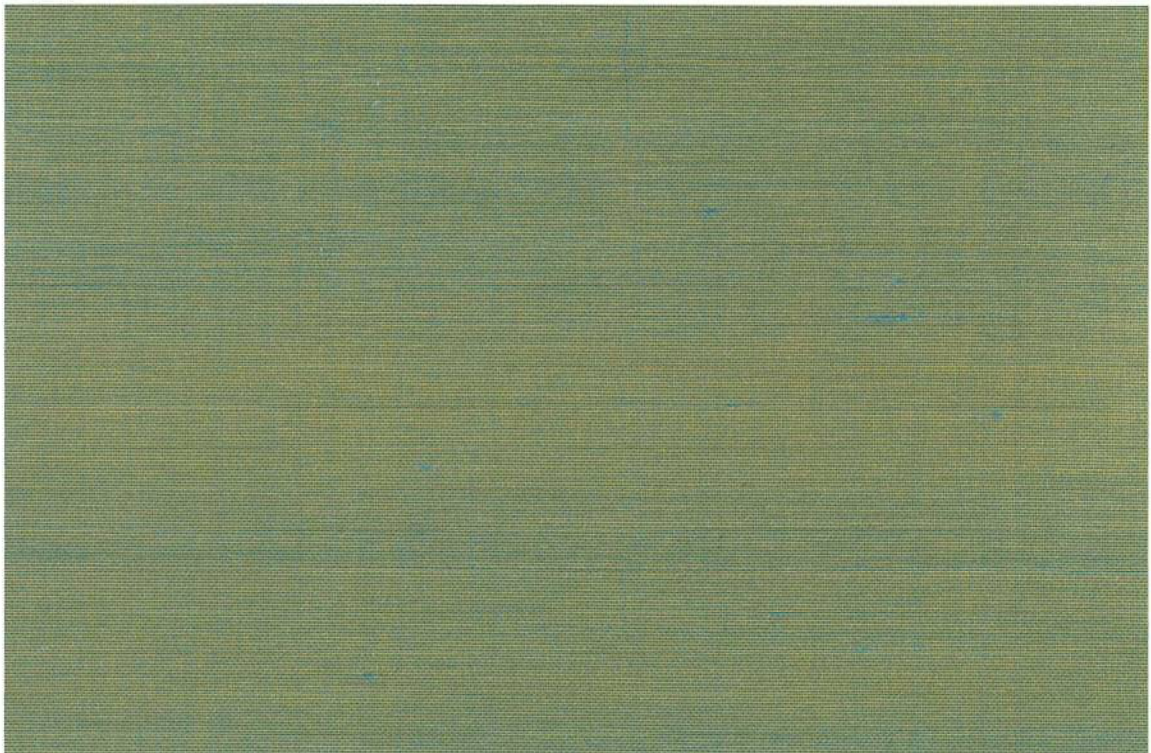
 T-50

■間 中	955mm×1850mm
■2 坪巻	955mm×7.4M巻
■丈 長	955mm×2100mm



 T-51

■間 中	955mm×1850mm
■2 坪巻	955mm×7.4M巻
■丈 長	955mm×2100mm






越前ツムギ

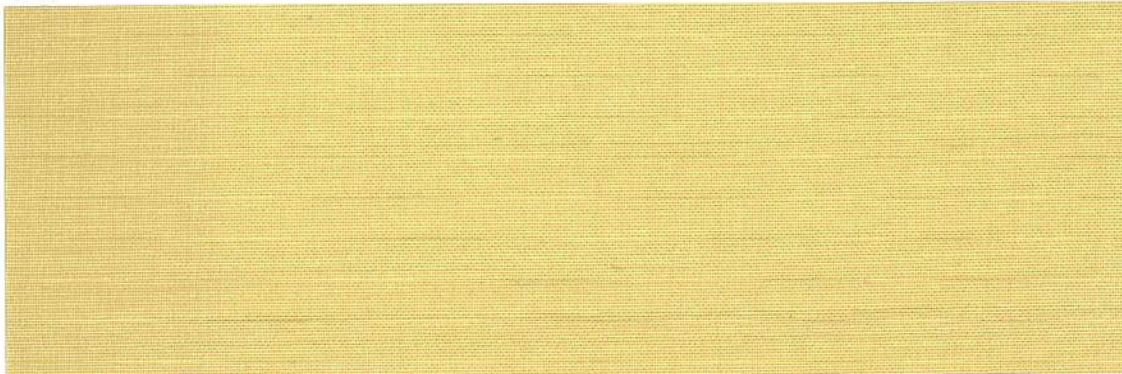
 T-9


■間中	955mm×1850mm
■2坪巻	955mm×7.4M巻
■丈長	955mm×2100mm



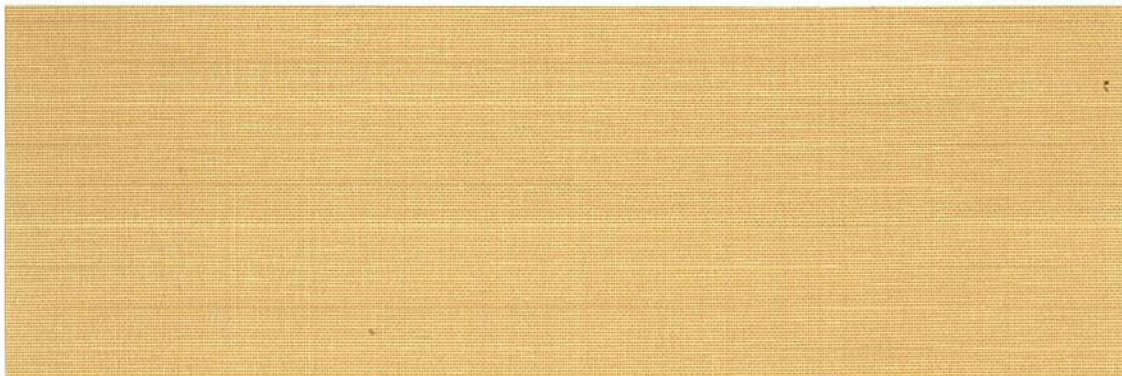
 T-10


■間中	955mm×1850mm
■2坪巻	955mm×7.4M巻
■丈長	955mm×2100mm



 T-11


■間中	955mm×1850mm
■2坪巻	955mm×7.4M巻
■丈長	955mm×2100mm



 T-12

■間中	955mm×1850mm
■2坪巻	955mm×7.4M巻
■丈長	955mm×2100mm




 T-14

■間中	955mm×1850mm
■2坪巻	955mm×7.4M巻
■丈長	955mm×2100mm

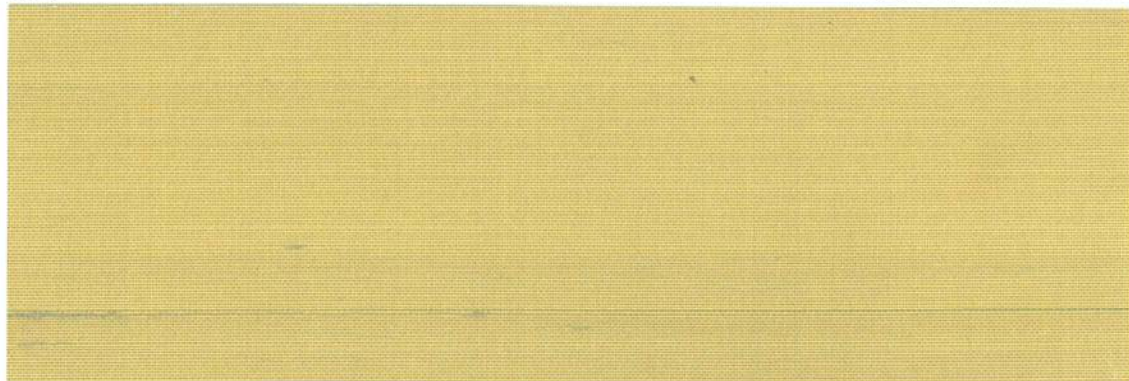





越前ツムギ

 T-16


■間中	955mm×1850mm
■2坪巻	955mm×7.4M巻
■丈長	955mm×2100mm



 T-18


■間中	955mm×1850mm
■2坪巻	955mm×7.4M巻
■丈長	955mm×2100mm



 T-19

■間中	955mm×1850mm
■2坪巻	955mm×7.4M巻
■丈長	955mm×2100mm




 T-20

■間中	955mm×1850mm
■2坪巻	955mm×7.4M巻
■丈長	955mm×2100mm

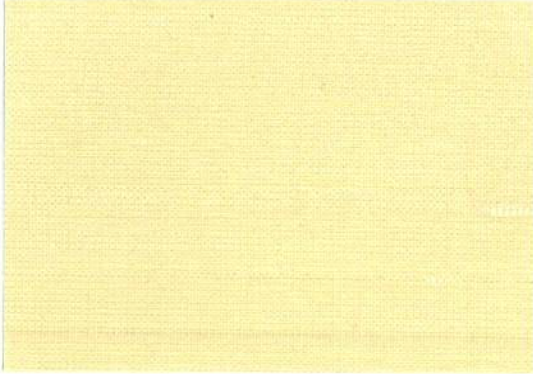





城端ツムギ

 M-2 白茶


- 間中 955mm×1850mm
- 2坪巻 955mm×7.4M巻
- 2間半 1215mm×7.4M巻
- 3間用 1424mm×7.4M巻



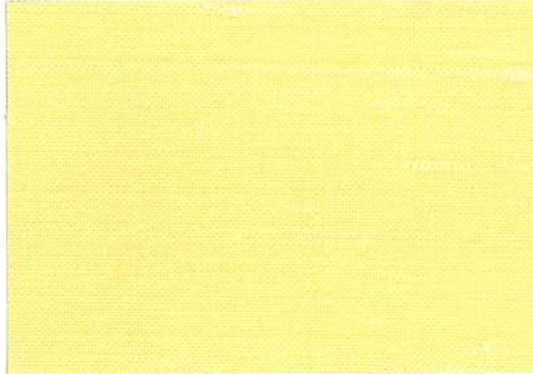
 M-5 銀鼠

- 間中 955mm×1850mm
- 2坪巻 955mm×7.4M巻
- 2間半 1215mm×7.4M巻
- 3間用 1424mm×7.4M巻



 M-3 白茶

- 間中 955mm×1850mm
- 2坪巻 955mm×7.4M巻
- 2間半 1215mm×7.4M巻
- 3間用 1424mm×7.4M巻



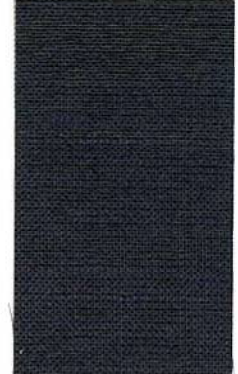
M-6 利久


- 2坪巻 955mm×7.4M巻



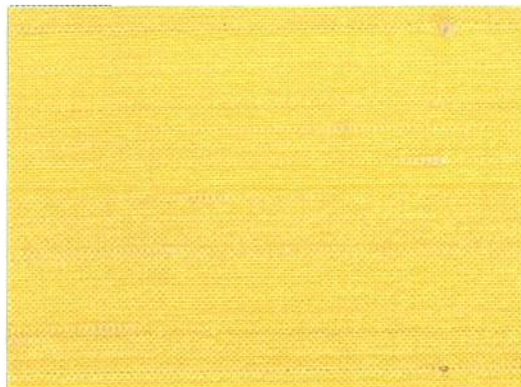
M-7 納戸


- 2坪巻 955mm×7.4M巻



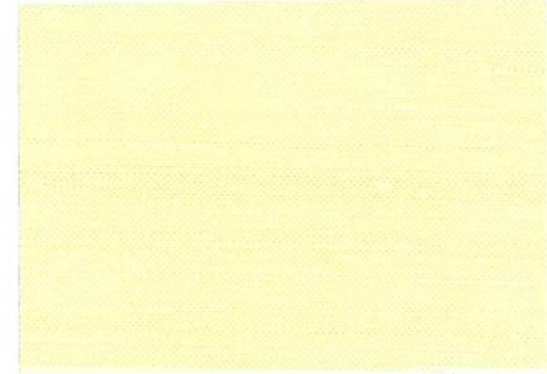
 M-4 白茶

- 間中 955mm×1850mm
- 2坪巻 955mm×7.4M巻
- 2間半 1215mm×7.4M巻
- 3間用 1424mm×7.4M巻



 M-8 白茶


- 間中 955mm×1850mm
- 2坪巻 955mm×7.4M巻
- 2間半 1215mm×7.4M巻
- 3間用 1424mm×7.4M巻



* M-9~M-13 二間半商品に関しましては、別注生産のため受注後7日~10日の納品となります。




城端ツムギ

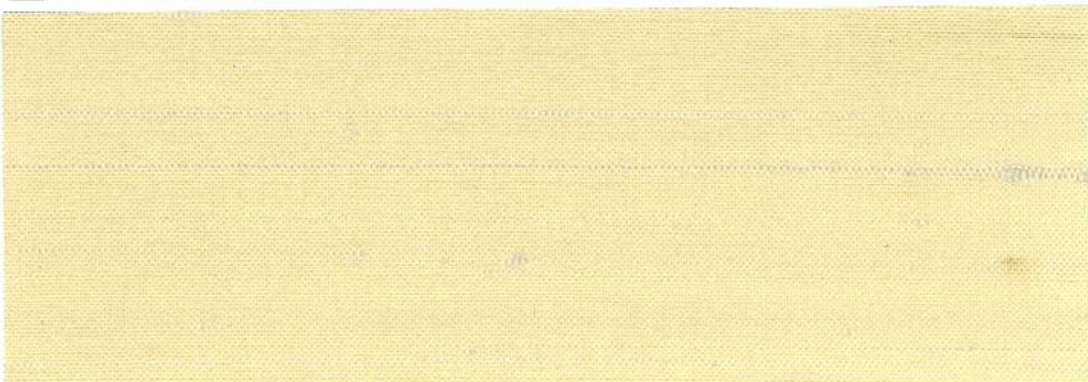
 M-9 古代茶


■間 中	955mm×1850mm
■2 坪巻	955mm×7.4M巻
■2 間半	1215mm×7.4M巻



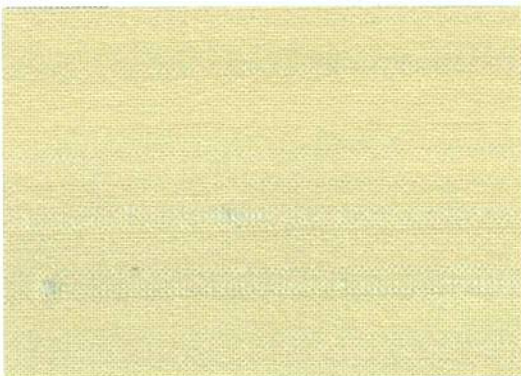
 M-11 渋鼠


■間 中	955mm×1850mm
■2 坪巻	955mm×7.4M巻
■2 間半	1215mm×7.4M巻



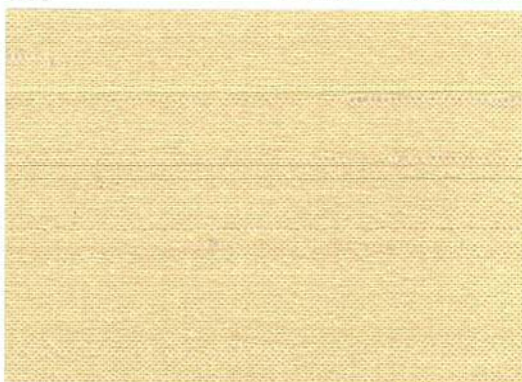
 M-12 青磁

■間 中	955mm×1850mm
■2 坪巻	955mm×7.4M巻
■2 間半	1215mm×7.4M巻



 M-13 渋茶

■間 中	955mm×1850mm
■2 坪巻	955mm×7.4M巻
■2 間半	1215mm×7.4M巻



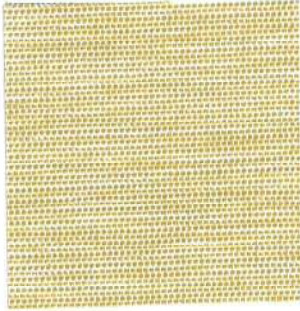
* M-9~M-13 二間半商品に関しましては、別注生産のため受注後7日~10日の納品となります。



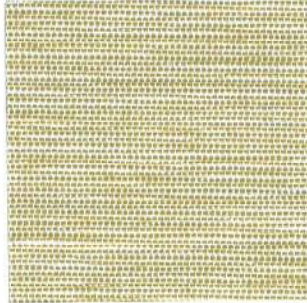
八千代織

【規格】
 ■切 売 950mm×Mカット
 ■長 巻 950mm× 73M巻
 ■2 間半 1180mm×7.3M巻

2001

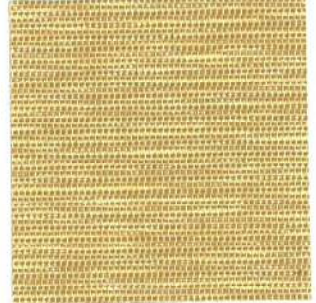


2002

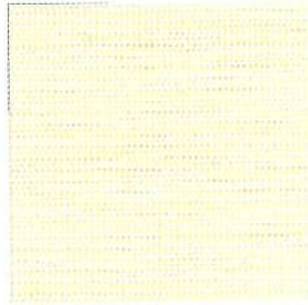


2003

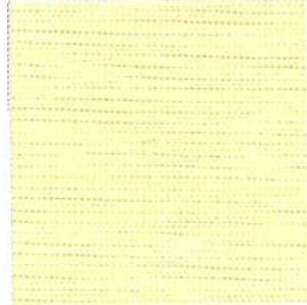
二間半



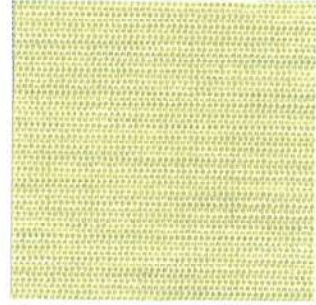
2009



2011



2012



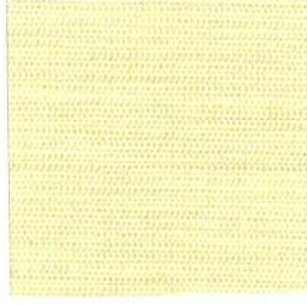
2013

二間半

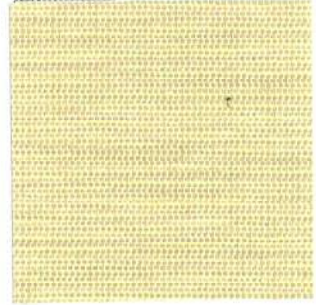


2021

二間半

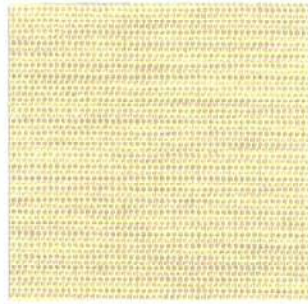


2022



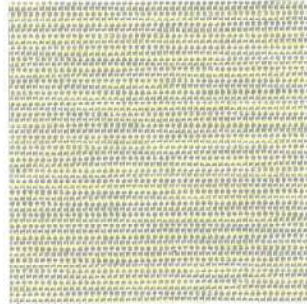
2023

二間半



2024

二間半



2025

