



みかど織

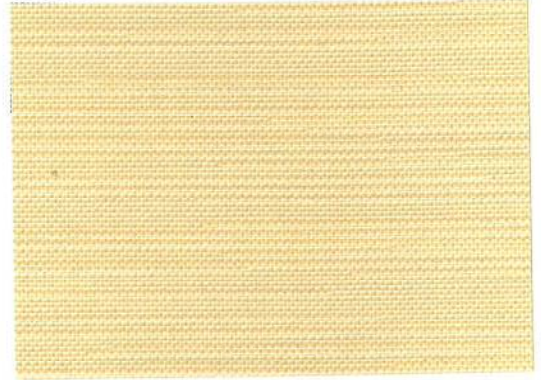
【規格】
■切 売 960mm×Mカット
■長 巻 960mm×73M巻
■2 間半 1180mm×Mカット

303

二間半

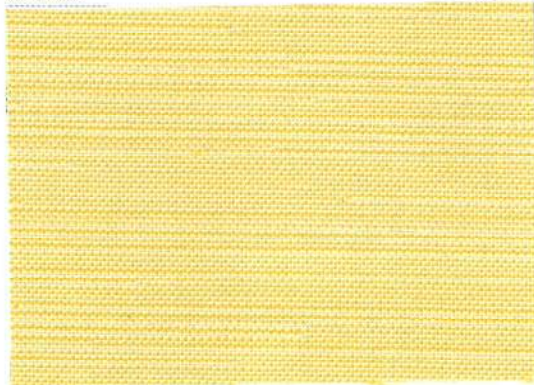


304

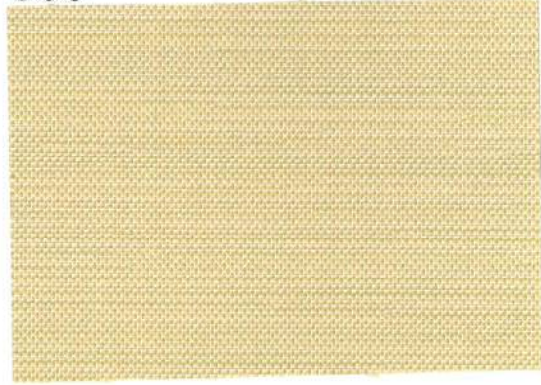


305

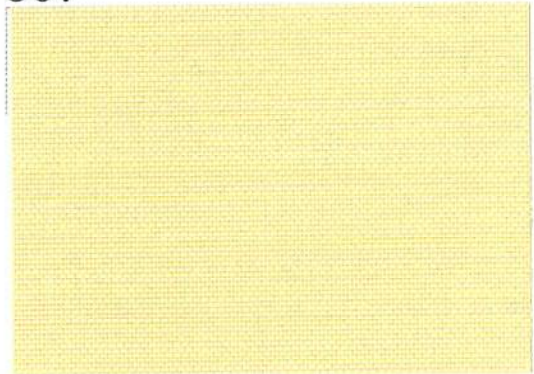
二間半



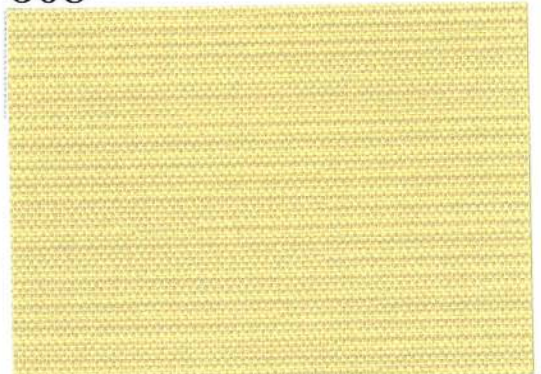
306



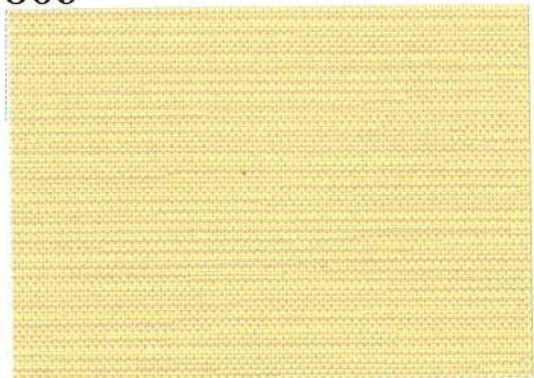
307



308

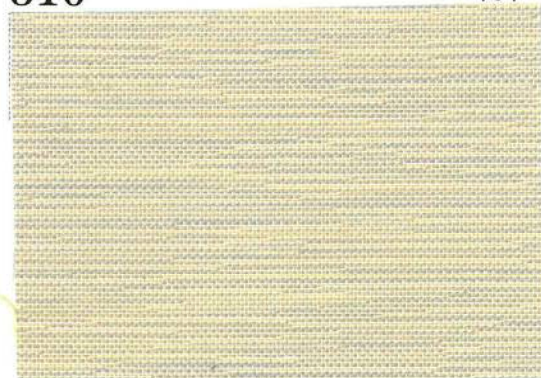


309



310

二間半



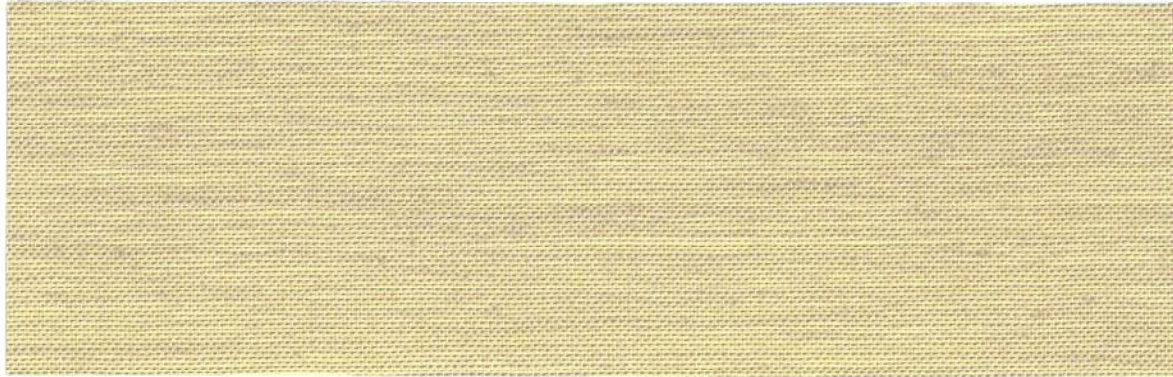


雲井織

【規格】	
■間中	980mm×1900mm
■切売	980mm×Mカット
■長巻	980mm×40M巻
■2間半	1190mm×2100mm

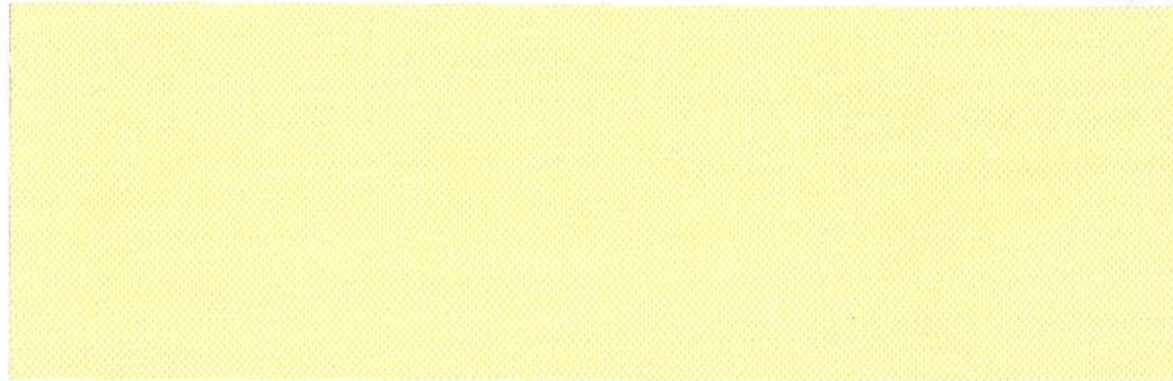
雲井織 101 銀鼠
KUMOI

二間半有



雲井織 102 白茶
KUMOI

二間半有



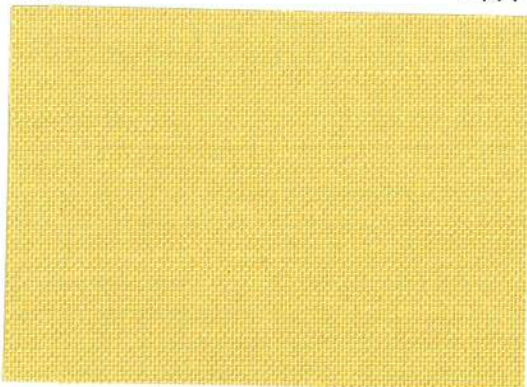
雲井織 103 中茶
KUMOI

二間半有



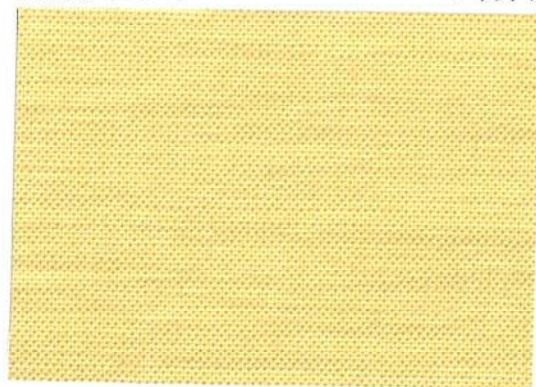
雲井織 104 金茶
KUMOI

二間半有



雲井織 105 古代茶
KUMOI

二間半有



* こちらの品番のみ 紙幅 960 mm となります



絹寿織

【規格】

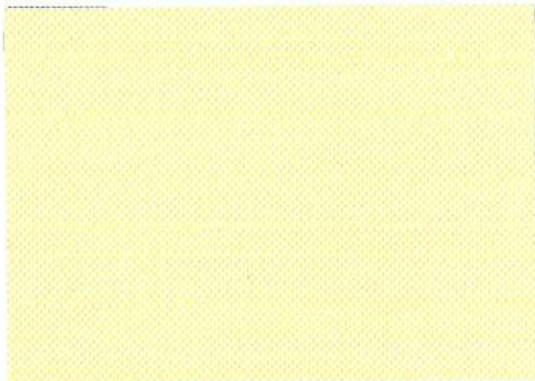
■切売 960mm×Mカット

■長巻 960mm× 40M巻

■二間半 1200mm× 8M巻

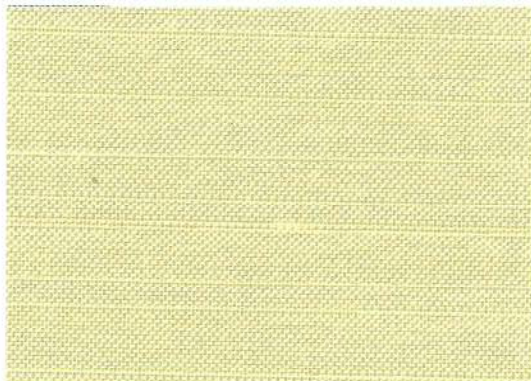
絹寿織 201 クリーム

二間半有



絹寿織 202 ワサビ

二間半有



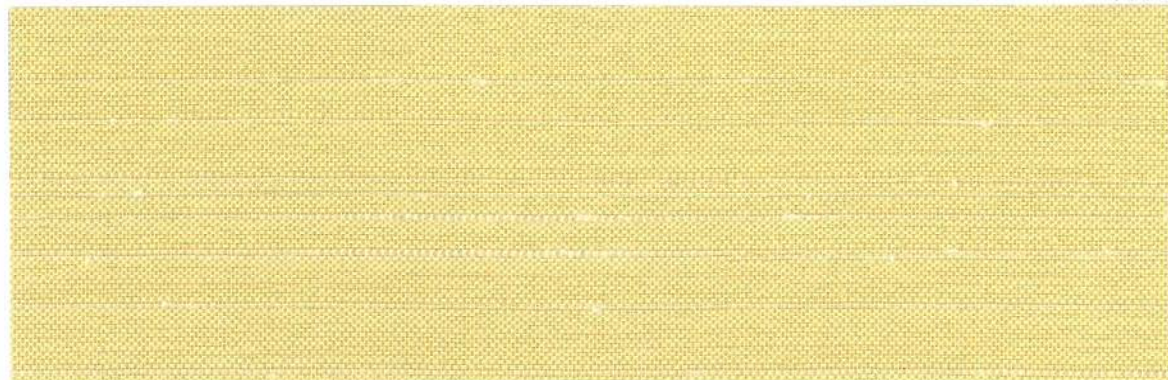
絹寿織 203 白茶

二間半有



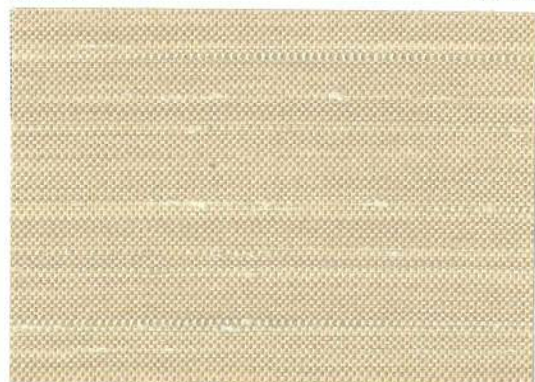
絹寿織 204 中茶

二間半有



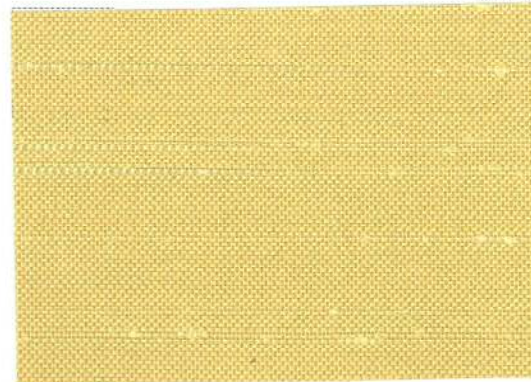
絹寿織 205 うす茶

二間半有



絹寿織 206 金茶

二間半有

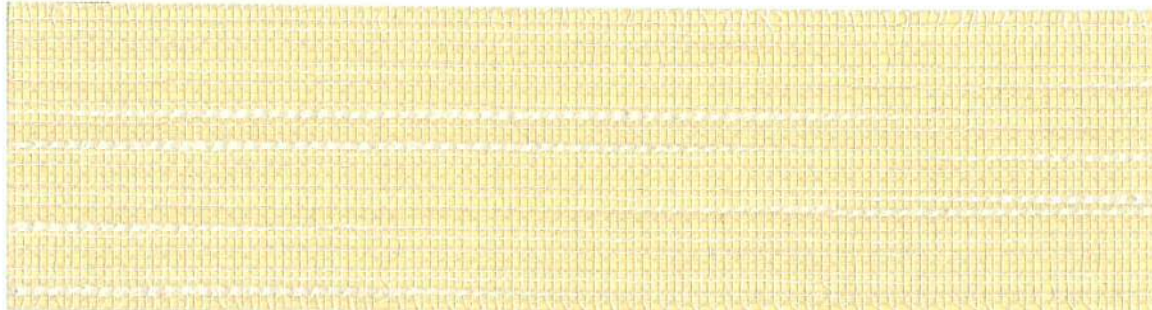




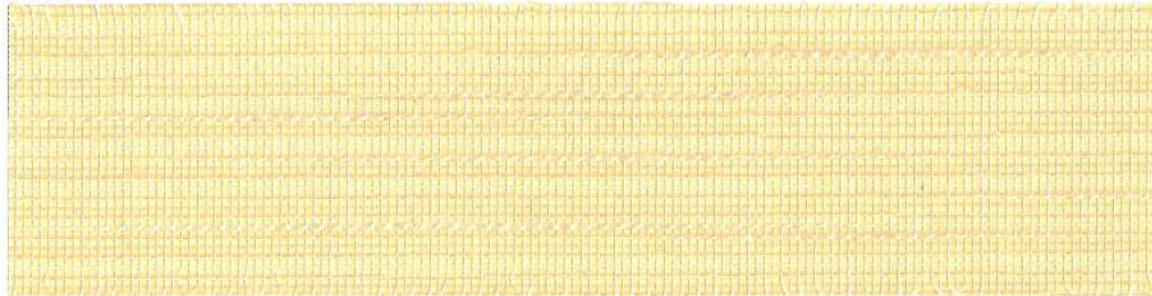
日和織

【規格】
■間中 960mm×1900mm
■切売 960mm×Mカット

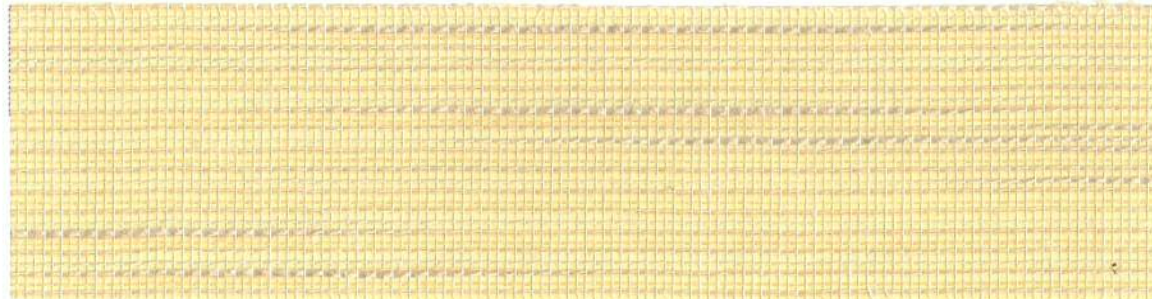
No. 1



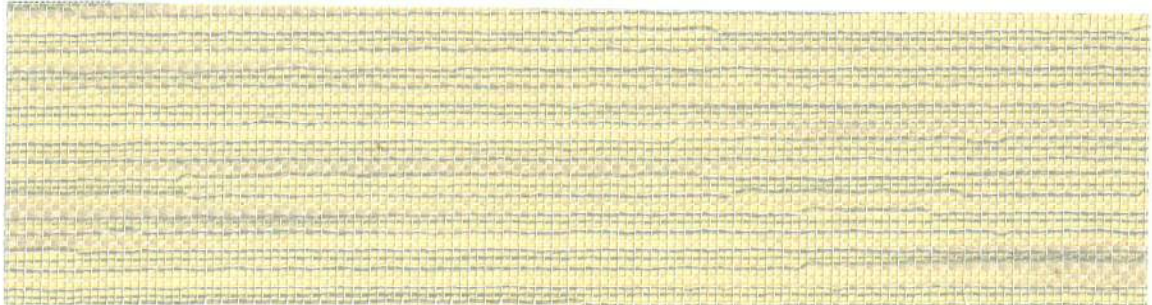
No. 3



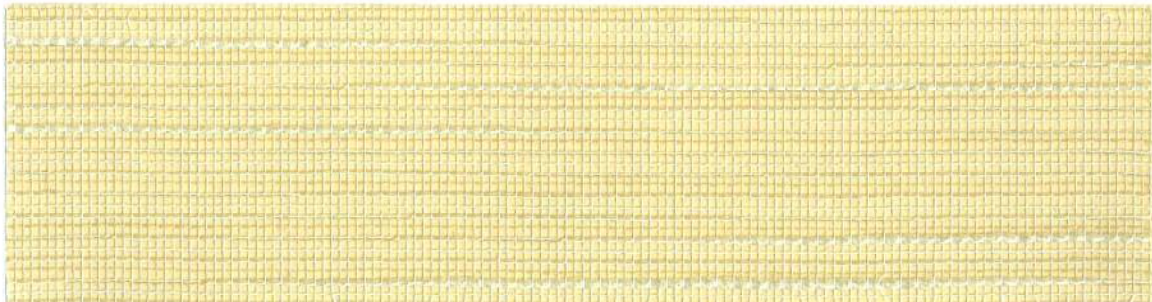
No. 4



No. 6



No. 7

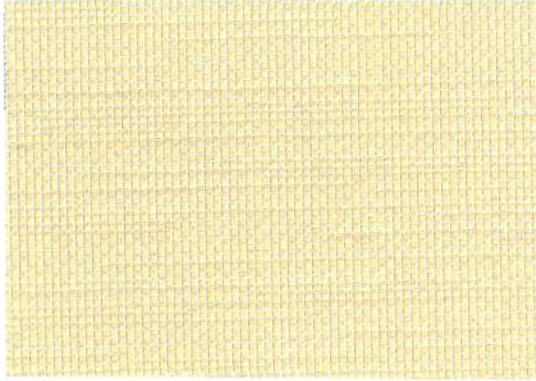




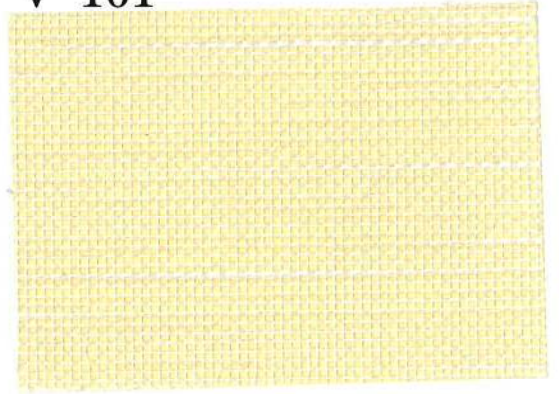
わらべ織

【規格】	中	960mm×1900mm
■間切	売	960mm×Mカット
■長	巻	960mm×73M巻

S-1

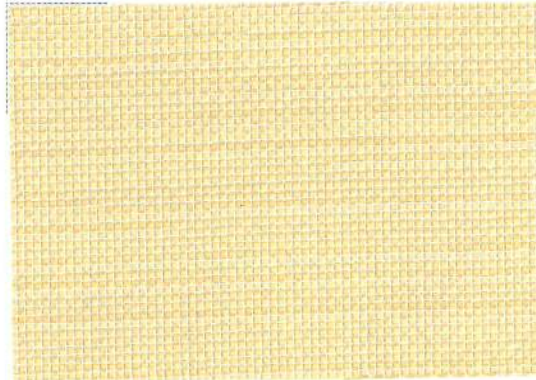


V-101

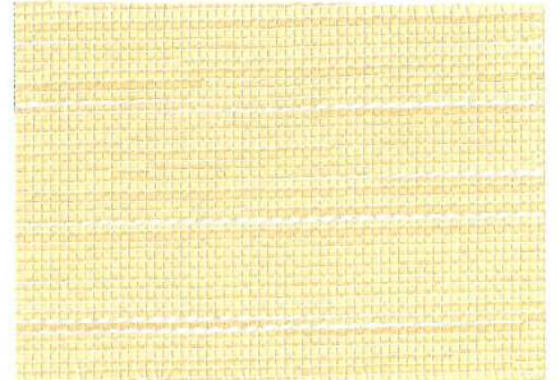


S-3

二間半

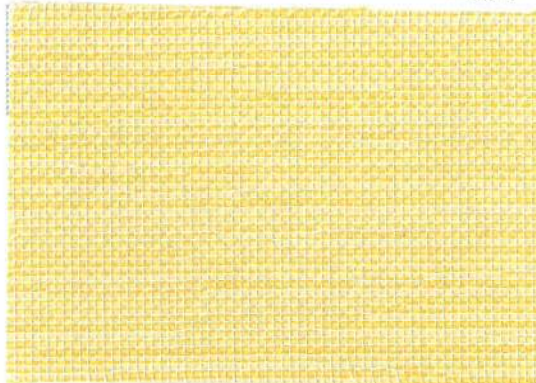


V-103

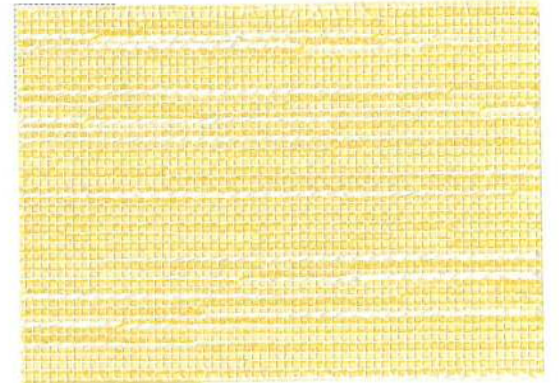


S-4

二間半



V-104

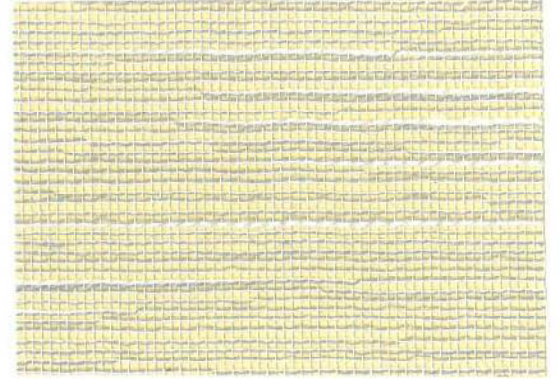


S-7

二間半



V-107

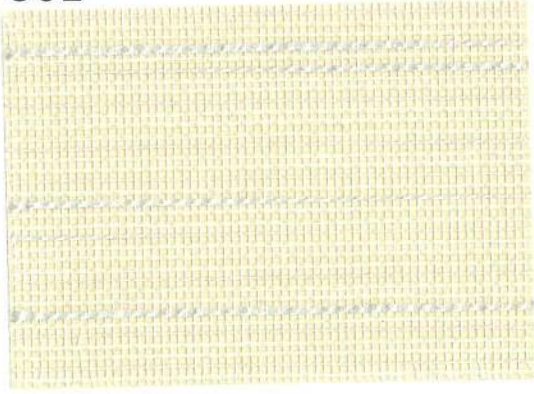




甲 賀 織

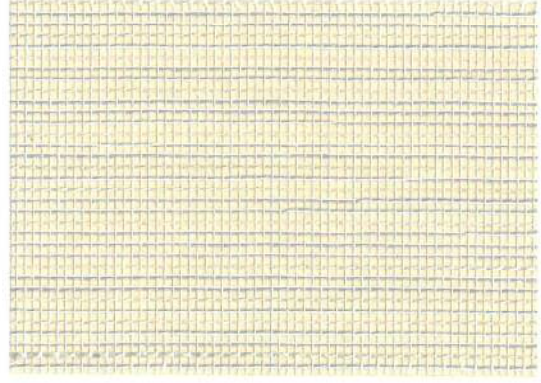
【規 格】
■間 中 960mm×2000mm
■二間半 1190mm×2000mm

501



504

二間半

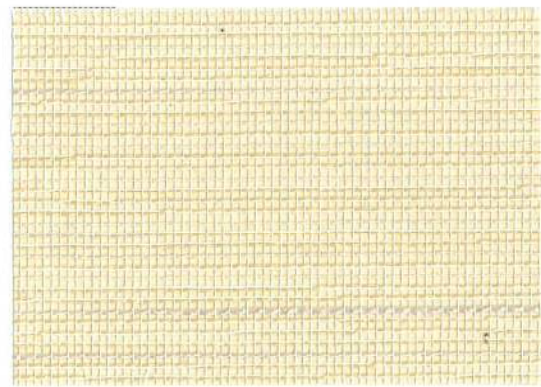


505

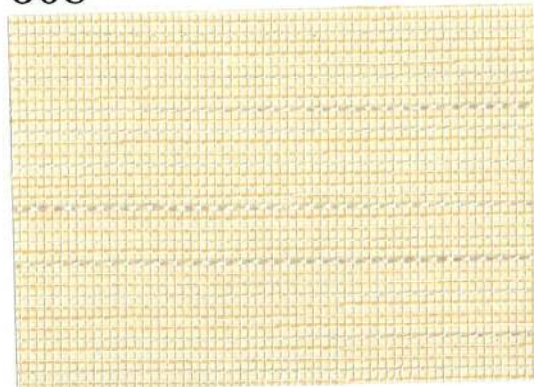


507

二間半



508



511

